

ÍNDICE DE PRECIOS DE LA CONSTRUCCIÓN

(BASE: ABRIL 12 / 2000 = 100.00)
ABRIL 2011

GENERALIDADES

El INEC desde abril de 1983, mensualmente, calcula los índices de precios de la construcción para lo cual investiga en 16 provincias a productores e importadores de aproximadamente 6.000 materiales que se utilizan en el sector de la construcción.

Los índices de precios de los materiales, equipo y maquinaria de la construcción se aplican en el reajuste de precios para compensar los incrementos de los costos de construcción, impidiendo así, que la obra pública se paralice en el país.

Con el propósito de contar con indicadores sintéticos que reflejen no sólo las variaciones de grupos aislados de materiales, sino la situación general del sector de la construcción, se presenta un índice global de materiales y equipos de la construcción. La serie cronológica de este índice arranca desde abril de 1983 y a partir del 12 de Abril del 2000, según la Ley para la Transformación Económica del Ecuador, en función de la nueva base igual 100.00, correspondiente al lapso 13 de Marzo - 12 de Abril del 2000, y se incluye, además, cifras referentes al Índice de Precios al Consumidor -IPC- con la finalidad de visualizar con mayor precisión al proceso inflacionario del Ecuador.

Toda la actividad investigativa del INEC para la rama de la construcción tiene su base legal en la Ley de Reajuste de Precios del 30 de marzo de 1983, posteriormente, en la Ley de Contratación Pública, vigente desde el 16 de agosto de 1990 y actualmente la Ley Orgánica del Sistema Nacional de Contratación Pública vigente desde el 4 de Agosto del 2008.

ANÁLISIS

La inflación que afecta específicamente a la construcción es similar a la inflación general que afecta al consumo de los hogares urbanos del país.

El Índice de Precios de Materiales, Equipo y Maquinaria de la Construcción IPCO al 30 de abril es de 225.73 puntos. Con ello, la variación porcentual del IPCO en lo que va del año llegó a 3,77% en tanto que el IPC en el mes de referencia alcanzó 132,10 puntos y la variación porcentual en lo que va del año llegó al 2.41%.

Si se comparan los actuales Índices Generales IPCO e IPC con los del mes anterior (224.84 y 131.03 puntos respectivamente), la variación mensual del IPCO en términos relativos es de 0,40 y la de IPC de 0,82% en su orden.

Así mismo, si se comparan los actuales Índices Generales del IPCO y del IPC con los de abril del 2010 (216.35 y 127.16) puntos respectivamente, la variación en los últimos doce meses en términos relativos es de 4,34% y 3,88% en su orden

ÍNDICES DE PRECIOS Y VARIACIONES PORCENTUALES MENSUALES Y EN LOS ÚLTIMOS DOCE MESES DE MATERIALES, EQUIPO Y MAQUINARIA DE LA CONSTRUCCIÓN (BASE DEL IPCO: ABRIL 12/ 2000 = 100,00)

ABRIL DEL 2011

NIVEL NACIONAL

No. de orden	DENOMINACIÓN	ÍNDICES			VARIACIONES PORCENTUALES		
		ABR/10	MAR/11	ABR/11	ABR/11 MAR/11	ABR/11 ABR/10	
	ÍNDICE GENERAL	R1/	216.35	224.84	225.73	0.40	4.34
1	Acero en barras		281.33	295.84	295.84	0.00	5.16
2	Acero estructural para puentes		334.17	359.55	359.55	0.00	7.59
3	Alambres y cables para Inst. Elect.	R1/	209.96	243.99	243.99	0.00	16.21
4	Cemento Portland tipo I		144.89	148.85	149.48	0.42	3.17
5	Combustibles (prec. subsidiado) (O)	*	144.97	144.97	144.97	0.00	0.00
6	Combustibles (prec. internacional)	*	301.49	384.77	408.84	6.26	35.61
7	Equipo y Maq. de construcción vial		124.06	126.72	127.24	0.41	2.56
8	Grupos electrógenos		126.54	132.06	133.81	1.33	5.75
9	Hormigón premezclado	R3/	184.34	185.50	186.33	0.45	1.08
10	Láminas y planchas Galv., Prepint.		203.97	206.71	206.71	0.00	1.34
11	Pinturas al látex		170.81	183.75	184.93	0.64	8.27
12	Placas Comp. de fibro cemento		201.51	215.16	222.59	3.45	10.46
13	Prod. Metál. Estruct. electrosoldados		201.05	203.51	204.68	0.57	1.81
14	Prod. Quím. hormigón y morteros		188.37	200.28	200.28	0.00	6.32
15	Repuestos maquinaria de Const.		123.30	125.48	126.14	0.53	2.30
16	Tableros contrachapados		216.42	236.81	238.01	0.51	9.98
17	Tableros de control, distribución		113.72	114.99	114.99	0.00	1.12
18	Tubos de acero negro y Galv.		319.95	372.53	371.06	-0.39	15.97
19	Tubos de cobre		272.26	374.89	393.07	4.85	44.37
20	Tubos de uPVC presión		114.18	114.52	118.65	3.61	3.91
21	Vehículos para transporte liviano		135.09	138.62	138.62	0.00	2.61
22	Vidrio plano (I)		114.33	117.74	117.74	0.00	2.99

* Serie calculada por recomendación de la Contraloría General del Estado (base Diciembre 28/2000 = 100.00)

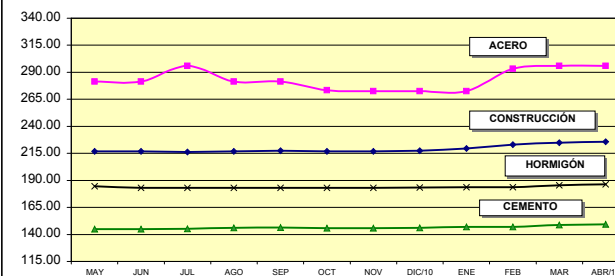
R1/ POR RECTIFICACION DE LAS EMPRESAS INFORMANTES, EL INEC, MODIFICA EL INDICE DE MARZO/11

R3/ POR RECTIFICACION DE LAS EMPRESAS INFORMANTES, EL INEC, MODIFICA LOS INDICES DE ENERO, FEBRERO Y MARZO/11

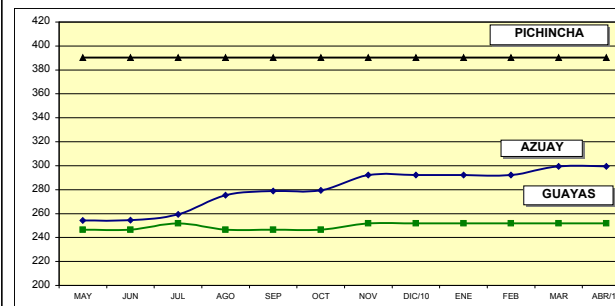
NIVEL PROVINCIAL

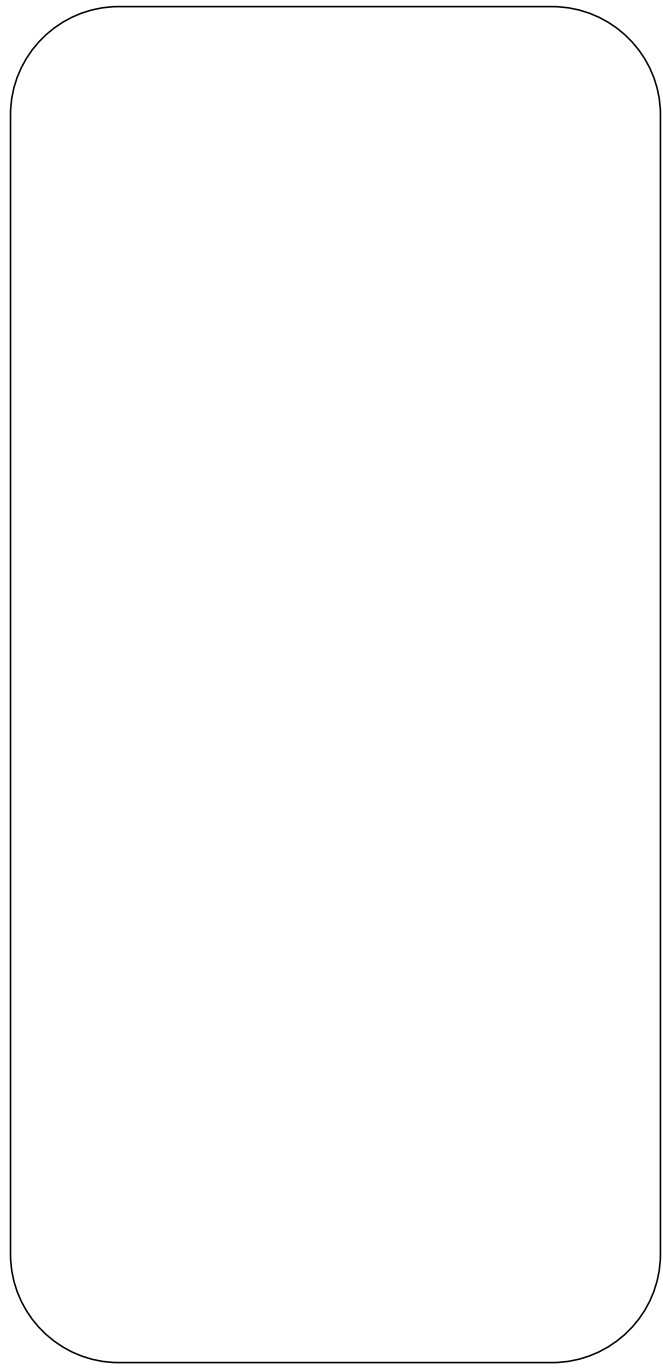
No. de orden	DENOMINACIÓN	ÍNDICES			VARIACIONES PORCENTUALES	
		ABR/10	MAR/11	ABR/11	ABR/11 MAR/11	ABR/11 ABR/10
	AZUAY					
1	Bloques de hormigón	222.37	232.21	232.21	0.00	4.43
2	Materiales pétreos	253.29	299.32	299.55	0.08	18.26
3	Tubos de hormigón simple	271.29	290.85	292.88	0.70	7.96
	GUAYAS					
4	Bloques de hormigón	207.75	218.42	223.82	2.47	7.74
5	Materiales pétreos	246.44	251.79	251.79	0.00	2.17
6	Tubos de hormigón simple	258.59	265.92	265.92	0.00	2.83
7	Tubos de hormigón armado	249.30	268.82	268.82	0.00	7.83
	PICHINCHA					
8	Bloques de hormigón	267.88	268.38	268.38	0.00	0.19
9	Materiales pétreos	390.29	390.29	390.29	0.00	0.00
10	Tubos de hormigón simple	228.37	232.86	237.11	1.83	3.83
11	Tubos de hormigón armado	270.06	274.30	280.27	2.18	3.78

ACERO, CEMENTO, HORMIGÓN PREMEZCLADO Y CONSTRUCCIÓN Base Abril/12 2000 = 100,00



MATERIALES PÉTREOS Base Abril/12 2000 = 100,00



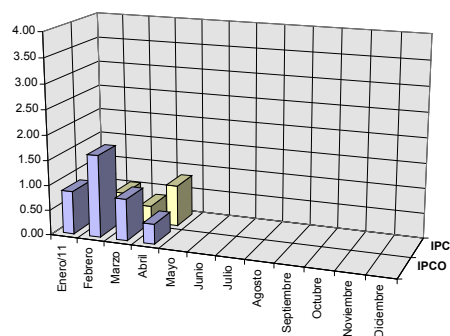


VARIACIONES PORCENTUALES MENSUAL , EN LOS ÚLTIMOS
DOCE MESES Y EN LO QUE VA DEL AÑO
IPCO E IPC EN EL 2011

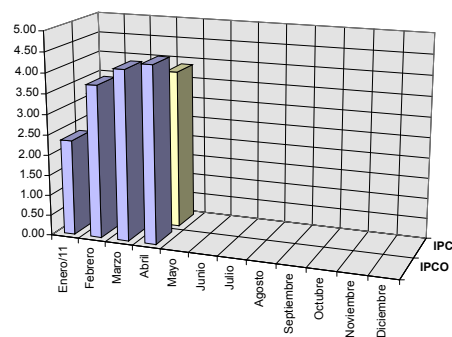
(BASE IPCO : ABRIL/12 2000 = 100,00)
(BASE IPC : 2004 = 100,00)

MES	MENSUAL		EN LOS ÚLTIMOS DOCE MESES		EN LO QUE VA DEL AÑO	
	IPCO	IPC	IPCO	IPC	IPCO	IPC
Enero/11	0.86	0.68	2.34	3.17	0.86	0.68
Febrero	1.64	0.55	3.75	3.39	2.52	1.24
Marzo	0.83	0.34	4.18	3.57	3.37	1.58
Abril	0.40	0.82	4.34	3.88	3.77	2.41
Mayo						
Junio						
Julio						
Agosto						
Septiembre						
Octubre						
Noviembre						
Diciembre						

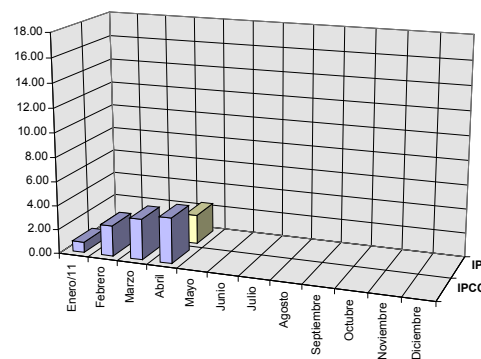
VARIACIÓN PORCENTUAL
MENSUAL
DEL IPCO E IPC



VARIACIÓN PORCENTUAL
ANUAL
DEL IPCO E IPC



VARIACIÓN PORCENTUAL
EN LO QUE VA DEL AÑO
DEL IPCO E IPC



www.inec.gov.ec



www.ecuadoren cifras.com



ECUADOR CUENTA CON EL INEC

IPCO

ÍNDICE DE PRECIOS DE LA CONSTRUCCIÓN
TRÍPTICO MENSUAL DE ÍNDICES Y VARIACIONES

No. 133 ABRIL - 2011
Quito - Ecuador

